

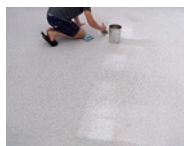


## CANADA RUBBER DROOF 250 ŻYWICA HYDROIZOLUJĄCA POLIURETANOWA 6KG

CENA: **339,48** PLN

CZAS WYSYŁKI: 48H

PRODUCENT: CANADA RUBBER



### OPIS PRZEDMIOTU

#### OPIS:

CANADA RUBBER DROOF 250, TO WYSOKIEJ JAKOŚCI, ŻYWICZNA MEMBRANA HYDROIZOLACYJNA, KTÓRA DOSKONALE POKRYWA POWIERZCHNIĘ POSADZKI, TWORZĄC TRWAŁĄ POWŁOKĘ UŻYTKOWĄ. DROOF 250 DOSTĘPNY JEST W KOLORZE JASNO-SZARYM.

DZIĘKI BARDZO ŁATWEJ APLIKACJI MEMBRANA DROOF 250, STAŁA SIĘ SZYBKO PRODUKTEM, KTÓRY MOŻNA STOSOWAĆ RÓWNIEŻ SAMODZIELNIE. DROOF 250 JEST JEDNOSKŁADNIKOWĄ MASĄ ROZLEWNĄ, ŁATWO ROZPROWADZAJĄCĄ SIĘ PO POWIERZCHNI POSADZKI. DO APLIKACJI MEMBRANY MOŻNA UŻYĆ PACY, PĘDZLA LUB WAŁKA W ZALEŻNOŚCI OD WIELKOŚCI POWIERZCHNI ORAZ JEJ RODZAJU. NA ŁĄCZENIA POWIERZCHNI PIONOWEJ Z POZIOMĄ LUB OBRÓBKĄ BLACHARSKIE MOŻNA ZASTOSOWAĆ SPECJALNĄ WŁÓKNINĘ WZACNIAJĄCĄ, KTÓRA USZCZELNI MIEJSCA NEWRALGICZNE.

CAŁY SYSTEM DOSTĘPNY JEST W SKLEPIE.

#### ZALETY:

- BARDZO ŁATWA APLIKACJA

- PRODUKT JEDNOSKŁADNIKOWY
- ROZLEWNA MEMBRANA ŻYWICZNA
- TWORZY WARSTWĘ HYDROIZOLACYJNĄ ORAZ DEKORACYJNĄ
- DOSKOANAŁA NA POWIERZCHNIE MINERALNE, CEMENT, BETON, PŁYTKI CERAMICZNE, POWIERZCHNIE POKRYTE IZOLACJĄ BITUMICZNĄ, PAPER.
- ODPORNA NA UV

#### **ZUŻYCIE:**

1 WARSTWA - 0,8KG/M2

2 WARSTWA - 0,8KG/M2

W PRZYPADKU UŻYCIA WŁÓKNINY USZCZELNIAJĄCEJ ZUŻYCIE ZWIĘKSZY SIĘ.

#### **ZASTOSOWANIE:**

*CAŁY SYSTEM DROOF 250*

- GRUNTU - PRIMER 710 (JEDNOSKŁADNIKOWY) LUB PRIMER 220 (DWUSKŁADNIKOWY)
- 1 WARSTWA DROOF 220 (KOLOR CEGLASTY) LUB DROOF 250 KOLOR SZARY
- 2 WARSTWA DROOF 250

*DEKOR*

- PIASEK KWARCOWY LUB PŁATKI DEKORACYNE DO WYBORU
- TRANS - ŻYWICA TRANSPARENTNA ZAMYKAJĄCA DEKOR

MEMBRANĘ DROOF 250, MOŻNA STOSOWAĆ SAMODZIELNIE LUB W PEŁNYM SYSTEMIE. DROOF 250 DZIĘKI SWOIM WŁAŚCIWOŚCIOM ORAZ ODPORNOŚCI NA UV JEST STOSOWANY RÓWNIEŻ JAKO MEMBRANA DACHOWA, ZAMIAST DACHÓWKI, POPY ETC.

#### **OPAKOWANIA:**

6KG HOBOK METALOWY